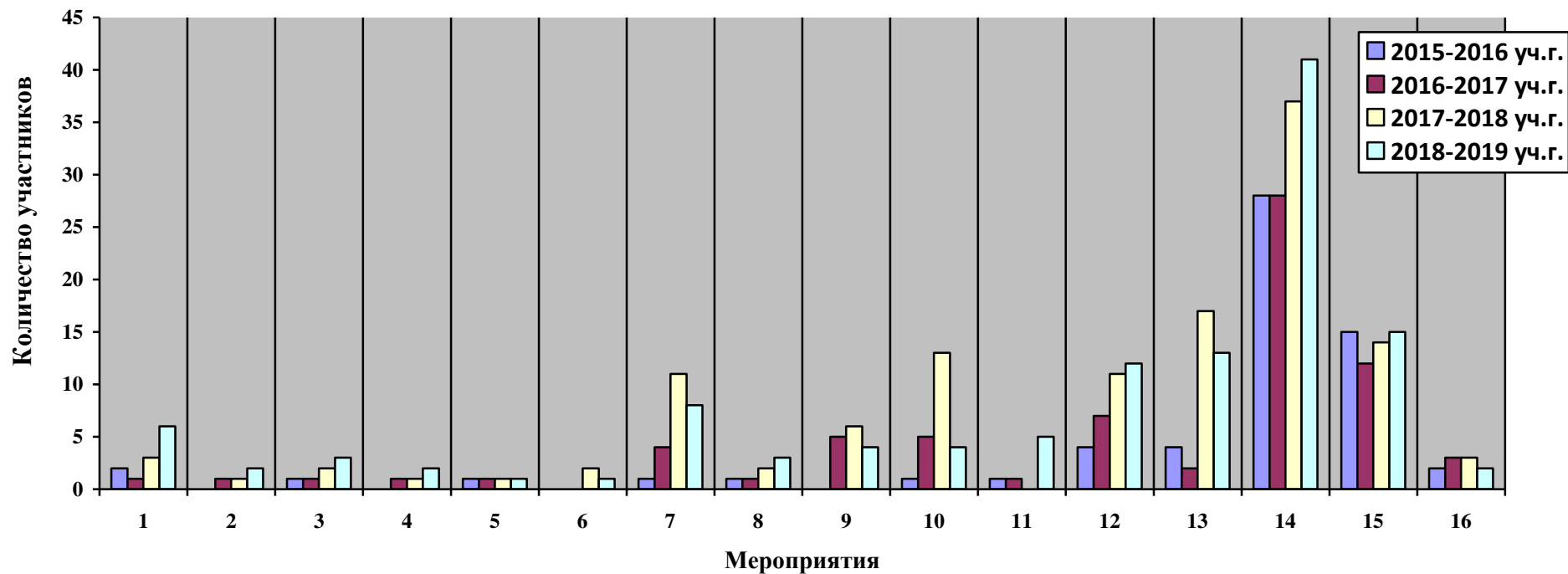


Диаграмма
«ДИНАМИКА РЕЗУЛЬТАТИВНОСТИ
освоения программы дополнительной общеобразовательной общеразвивающей программы
историко-краеведческого клуба «Петрополь»
 (по материалам таблицы «Динамика результативности освоения программы ДООП историко-краеведческого клуба «Петрополь»»)



1 – Международная юношеская научная конференция «Санкт-Петербург, Царское Село, Пушкин и мировая культура»
 2 – Всероссийская Олимпиада по школьному краеведению
 3 – Всероссийский конкурс исследовательских краеведческих работ обучающихся «Отечество»
 4 – Всероссийские краеведческие чтения юных краеведов-туристов
 5 – Всероссийского конкурса экскурсоводов школьных музеев
 6 – Всероссийский конкурс РГО «Лучший гид России»
 7 – Региональная олимпиада по краеведению школьников Санкт-Петербурга
 8 – Открытая юношеская научно-практическая конференция «Будущее сильной России — в высоких технологиях»
 9 – Юношеская научно-практическая конференция в рамках Городского межмузейного проекта музейно-педагогических технологий исследовательской деятельности школьников «Музей открывает фонды»

10 – Городская историко-краеведческая конференция школьников «Старт в науку»
 11 – Городская историко-краеведческая конференция школьников «Война. Блокада. Ленинград».
 12 – Городской конкурс на звание «Лучший юный экскурсовод года»
 13 – Городской конкурс авторских экскурсий
 14 – Ежегодная конференция экскурсоводов и исследователей клуба «Петрополь»
 15 – Получение Сертификата о дополнительном образовании ГБНОУ «СПБ ГДТЮ»
 16 – Награда «Звезда Аничкова Дворца»

ДИНАМИКА РЕЗУЛЬТАТИВНОСТИ
освоения программы дополнительной общеобразовательной общеразвивающей программы
историко-краеведческого клуба «Петрополь»

№	Показатели результативности (лауреаты и победители мероприятий различного уровня)	2015-2016 учебный год	2016-2017 учебный год	2017-2018 учебный год	2018-2019 учебный год
1	Международная юношеская научная конференция «Санкт-Петербург, Царское Село, Пушкин и мировая культура»	2 чел.	1 чел.	3 чел.	6 чел.
2	Всероссийская Олимпиада по школьному краеведению	-	1 чел.	1 чел.	2 чел.
3	Всероссийский конкурс исследовательских краеведческих работ обучающихся «Отечество»	1 чел.	1 чел.	2 чел.	3 чел.
4	Всероссийские краеведческие чтения юных краеведов-туристов	-	1 чел.	1 чел.	2 чел.
5	Всероссийского конкурса экскурсоводов школьных музеев	1 чел.	1 чел.	1 чел.	1 чел.
6	Всероссийский конкурс РГО «Лучший гид России»	-	-	2 чел.	1 чел.
7	Региональная олимпиада по краеведению школьников Санкт-Петербурга	1 чел.	4 чел.	11 чел.	8 чел.
8	Открытая юношеская научно-практическая конференция «Будущее сильной России — в высоких технологиях»	1 чел.	1 чел.	2 чел.	3 чел.
9	Юношеская научно-практическая конференция в рамках Городского межмузейного проекта музейно-педагогических технологий исследовательской деятельности школьников «Музей открывает фонды»	-	5 чел.	6 чел.	4 чел.
10	Городская историко-краеведческая конференция школьников «Старт в науку»	1 чел.	5 чел.	13 чел.	4 чел.

11	Городская историко-краеведческая конференция школьников «Война. Блокада. Ленинград».	1 чел.	1 чел.	-	5 чел.
12	Городской конкурс на звание «Лучший юный экскурсовод года»	4 чел.	7 чел.	11 чел.	12 чел.
13	Городской конкурс авторских экскурсий	4 чел.	2 чел.	17 чел.	13 чел.
14	Ежегодная конференция экскурсоводов и исследователей клуба «Петрополь»	28 чел.	28 чел.	37 чел.	41 чел.
15	Мероприятия городской краеведческой программы «Наследники великого города»	Охват учащихся свыше 35%	Охват учащихся свыше 37%	Охват учащихся свыше 41%	Охват учащихся свыше 43%
16	Воспитательные мероприятия историко-краеведческого клуба «Петрополь» - однодневные экскурсии в пригороды и музеи Санкт-Петербурга - тематические смены в ЗЦ ДЮТ «Зеркальный» - культурологические выезды в другие регионы РФ	Свыше 50% учащихся	Свыше 50% учащихся	Свыше 50% учащихся	Свыше 50% учащихся
		Около 30 % учащихся	Около 40 % учащихся	Около 40 % учащихся	Около 40 % учащихся
		Около 20 % учащихся (г. Тула, Ясная поляна)	Около 20 % учащихся (г. Смоленск, Вязьма)	Около 20 % учащихся (г. Казань)	Около 20 % учащихся (Золотое кольцо)
17	Получение Сертификата о дополнительном образовании ГБНОУ «СПБ ГДТЮ»	15 чел.	12 чел.	14 чел.	15 чел.
18	Награда «Звезда Аничкова Дворца»	2 чел.	3 чел.	3 чел.	2 чел.

Комментарий: Данные, приведенные в таблице за 2015-2019 гг. подтверждают наличие положительной динамики в части освоения учащимися дополнительной общеобразовательной общеразвивающей программы историко-краеведческого клуба "Петрополь", наглядно демонстрируя не только активность участия учащихся в конкурсах, но и успешность представления результатов индивидуальной и групповой творческой деятельности в рамках мероприятий различного уровня.

ДИНАМИКА РЕЗУЛЬТАТИВНОСТИ

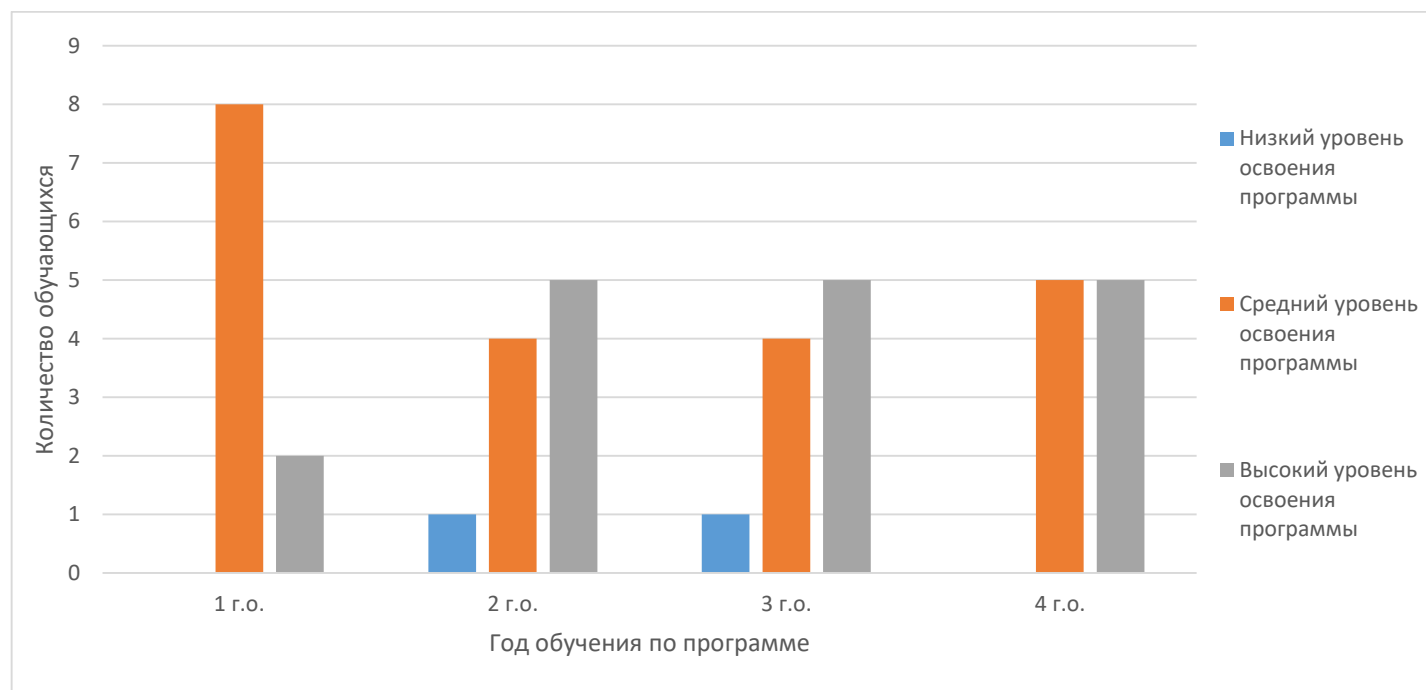
освоения программы дополнительной общеобразовательной общеразвивающей программы

«Занимательное краеведение»

№	Показатели результативности (лауреаты и победители мероприятий различного уровня)	2015-2016 учебный год	2016-2017 учебный год	2017-2018 учебный год	2018-2019 учебный год
1	Городской краеведческий конкурс для младших школьников «Петербургский навигатор»	1 команда	1 команда	2 команды	2 команды
2	Малая клубная конференция краеведческих презентаций	-	15 чел.	16 чел.	16 чел.
3	Воспитательные мероприятия историко-краеведческого клуба «Петрополь» - журфикс для родителей	Охват учащихся свыше 80 %	Охват учащихся свыше 80 %	Охват учащихся свыше 85 %	Охват учащихся свыше 85 %
	- бал литературных героев	Около 30 % учащихся	Около 30 % учащихся	Около 35 % учащихся	Около 35 % учащихся
	- экскурсии выходного дня	Охват учащихся свыше 80 %	Охват учащихся свыше 85 %	Охват учащихся свыше 80 %	Охват учащихся свыше 90 %
4	Мероприятия городской краеведческой программы «Наследники великого города»	Охват учащихся свыше 40%	Охват учащихся свыше 40%	Охват учащихся свыше 80%	Охват учащихся свыше 80%

Комментарий: Данные, приведенные в таблице за 2015-2019 гг. подтверждают наличие **положительной динамики** в части освоения учащимися дополнительной общеобразовательной общеразвивающей программы «Занимательное краеведение», наглядно демонстрируя не только активность участия в командных конкурсах и клубной конференции, но и большой охват учащихся в воспитательных мероприятиях клуба «Петрополь».

ДИАГРАММА
«Результативность освоения ДООП историко-краеведческого клуба «Петрополь»
2015-2019 уч. год
(предметные и метапредметные умения)
 по материалам информационных карт оценки результатов ДООП
 историко-краеведческого клуба «Петрополь»



Сводная таблица уровня освоения ДООП «Петрополь»
 На основе данных информационных карт оценки результатов
 ДООП «Петрополь»

№ п/п	Фамилия, имя учащегося	Результативность освоения программы обучения			
		1 год обучения 2015-2016 уч.г.	2 год обучения 2016-2017 уч.г.	3 год обучения 2017-2018 уч.г.	4 год обучения 2018-2019 уч.г.
1	Денис Ж.	С	С	С	С
2	Илья К.	С	С	С	С
3	Ульяна Б.	С	Н	Н	С
4	Дмитрий К.	С	С	С	С
5	Николай С.	С	С	В	В
6	Анастасия Х.	С	В	В	В
7	София У.	С	В	В	В
8	София Г.	В	В	С	С
9	Наталья И.	С	В	В	В
10	Григорий Ж.	В	В	В	В
Итого	Низкий уровень	0	1	1	0
	Средний уровень	8	4	4	5
	Высокий уровень	2	5	5	5

Уровень освоения программы (за полугодие в целом)
 6-12 баллов – низкий уровень освоения программы (Н)
 13-18 баллов – средний уровень освоения программы (С)
 19-24 баллов – высокий уровень освоения программы (В)

Информационная карта
оценки результатов по дополнительной общеобразовательной программе
историко-краеведческого клуба «Петрополь»
1 год обучения 2015/2016

Группа 101

Педагог Данилова Е.И.

№ п/п	Фамилия, имя учащегося	Освоение теории и практики по программе						Личностный рост				Метапредметные результаты						Количество баллов	
		Овладение основными знаниями (базовыми понятиями и терминами)		Владение методикой написания исследова тельской работы		Владение основными навыками работы с источниками и литературой		Развитие эмоционально -волевой сферы		Навыки межличност ных отношений		Развитие критического мышления		Владение методикой разработки проекта		Владение навыками публичного выступления и представлени я собственного опыта		И п.	II п.
		I п.	II п.	I п.	II п.	I п.	II п.	I п.	II п.	I п.	II п.	I п.	II п.	I п.	II п.	I п.	II п.		
1	Денис Ж.	1	2	2	3	1	1	2	2	2	2	1	2	1	2	1	2	11	16
2	Илья К.	1	2	2	2	1	2	1	2	2	2	1	2	1	2	1	2	10	16
3	Ульяна Б.	1	2	1	2	1	2	1	2	2	2	1	2	1	2	1	1	10	15
4	Дмитрий К.	2	3	2	2	2	2	2	2	2	2	2	3	1	2	1	2	14	18
5	Николай С.	2	3	2	2	1	2	2	3	1	2	2	2	1	1	2	2	13	17
6	Анастасия Х.	2	2	2	2	2	2	2	2	2	3	3	3	1	2	2	2	17	17
7	София У.	2	2	2	2	2	2	3	3	2	2	3	3	2	2	2	2	18	18
8	София Г.	1	2	2	3	2	2	2	3	2	2	2	3	1	2	1	3	13	20
9	Наталья И.	2	2	2	2	2	2	3	2	2	2	3	3	1	2	3	3	18	18
10	Григорий Ж.	3	3	2	3	3	3	3	3	2	2	3	3	2	2	2	3	20	21
11	Регина С.	2	3	2	2	1	2	2	2	1	2	2	2	1	2	1	2	12	17
12	Александра З.	2	3	2	2	3	3	3	3	1	2	3	3	2	2	2	3	18	21
13	Александра П.	1	2	1	2	1	2	2	2	3	3	2	3	1	2	2	2	13	18
14	Анастасия Г.	1	2	1	2	1	2	2	1	2	3	1	1	1	2	1	1	10	14
15	Кристина Л.	2	3	1	2	1	2	2	1	2	3	1	1	1	2	1	1	11	15

Информационная карта
оценки результатов по дополнительной общеобразовательной программе
историко-краеведческого клуба «Петрополь»
2 год обучения 2016/2017

Группа 201

Педагог Данилова Е.И.

№ п/ п	Фамилия, имя учащегося	Освоение теории и практики по программе						Личностный рост				Метапредметные результаты						Количество баллов	
		Овладение основными знаниями (базовыми понятиями и терминами)		Владение методикой написания экскурсии		Владение основными навыками работы с источниками и литературой (в т.ч. культура оформления списка литературы)		Развитие эмоциональн о-волевой сферы		Навыки межличностны х отношений		Развитие критического мышления		Владение методикой разработки проекта		Владение навыками публичного выступлени я и представлен ия собственног о опыта		И п.	И п.
		И п.	И п.	И п.	И п.	И п.	И п.	И п.	И п.	И п.	И п.	И п.	И п.	И п.	И п.				
	Денис Ж.	1	2	2	3	1	1	2	3	2	2	2	2	1	2	1	2	12	17
	Илья К.	1	2	2	2	1	2	1	2	2	2	1	2	1	2	1	2	10	16
	Ульяна Б.	1	2	1	2	1	2	1	1	2	2	1	1	1	1	1	1	10	12
	Дмитрий К.	2	3	2	2	2	2	2	2	2	2	2	3	1	2	1	2	14	18
	Николай С.	2	3	2	2	1	2	2	3	1	2	2	2	1	2	2	2	13	18
	Анастасия Х.	2	2	2	2	3	3	2	2	3	3	3	3	1	2	2	2	18	19
	София У.	2	2	2	2	2	2	3	3	2	2	3	3	2	2	2	3	18	19
	София Г.	1	2	2	3	2	2	2	3	2	2	2	3	1	2	1	3	13	20
	Наталья И.	2	3	2	2	2	3	3	3	2	2	3	3	1	2	3	3	18	21
	Григорий Ж.	3	3	2	2	3	3	3	3	2	2	3	3	2	2	2	3	20	21
	Александра П.	1	2	1	2	1	2	2	2	3	3	2	3	1	2	2	2	13	18
	Анастасия Г.	1	2	1	2	1	2	2	1	2	3	1	1	1	2	1	1	10	14

Информационная карта
оценки результатов по дополнительной общеобразовательной программе
историко-краеведческого клуба «Петрополь»
3 год обучения 2017/2018

Группа 301

Педагог Ладыжникова А.Е.

№ п/п	Фамилия, имя учащегося	Освоение теории и практики по программе						Личностный рост				Метапредметные результаты						Количество баллов	
		Овладение основными знаниями (базовыми понятиями и терминами)		Владение методикой написания экскурсии		Владение основными навыками работы с источниками и литературой (в т.ч. культура оформления списка литературы)		Развитие эмоционально -волевой сферы		Навыки межличност ных отношений		Развитие критического мышления		Владение методикой разработки проекта		Владение навыками публичного выступления и представлени я собственного опыта		И п.	И п.
		И п.	И п.	И п.	И п.	И п.	И п.	И п.	И п.	И п.	И п.	И п.	И п.	И п.	И п.	И п.	И п.		
1	Денис Ж.	1	2	2	2	1	2	2	2	2	2	2	3	2	3	1	2	13	18
2	Илья К.	1	2	2	2	2	2	1	2	2	2	2	3	1	2	1	2	12	17
3	Ульяна Б.	1	2	1	2	1	2	2	1	2	2	1	1	1	1	1	1	10	12
4	Дмитрий К.	2	2	2	2	2	2	2	3	2	2	2	3	1	2	1	2	14	18
5	Николай С.	2	3	2	2	2	2	2	3	1	2	2	3	1	2	1	2	13	19
6	Анастасия Х.	1	2	2	2	3	3	2	2	2	3	3	3	1	2	2	2	16	19
7	София У.	2	2	2	2	2	2	3	3	2	2	3	3	1	2	2	3	17	19
8	София Г.	1	2	2	2	2	2	2	3	2	2	2	3	1	2	1	1	13	17
9	Наталья И.	2	3	2	2	2	3	3	3	2	2	3	3	1	2	2	2	17	20
10	Григорий Ж.	2	3	2	2	3	3	3	3	1	2	3	3	2	2	2	3	18	21

Информационная карта
оценки результатов по дополнительной общеобразовательной программе
историко-краеведческого клуба «Петрополь»
4 год обучения 2018/2019

Группа 401

Педагог Федотов В.Е.

№ п/п	Фамилия, имя учащегося	Освоение теории и практики по программе						Личностный рост				Метапредметные результаты						Количество баллов	
		Овладение основными знаниями (базовыми понятиями и терминами)		Владение методикой написания исследова тельской работы		Владение основными навыками работы с источниками и литературой (в т.ч. культура оформления списка литературы)		Развитие эмоционально -волевой сферы		Навыки межличност ных отношений		Развитие критического мышления		Владение методикой разработки проекта		Владение навыками публичного выступления и представлени я собственного опыта		И п.	П п.
		И п.	П п.	И п.	П п.	И п.	П п.	И п.	П п.	И п.	П п.	И п.	П п.	И п.	П п.	И п.	П п.		
1	Денис Ж.	1	2	2	2	2	2	2	3	2	2	2	3	2	2	1	2	14	18
2	Илья К.	1	2	2	2	2	2	1	2	2	2	2	3	2	2	1	2	13	17
3	Ульяна Б.	1	2	1	2	1	2	1	1	2	3	1	1	1	2	1	2	9	15
4	Дмитрий К.	2	3	2	2	2	2	2	3	2	2	2	2	2	2	1	2	15	18
5	Николай С.	2	3	2	2	2	2	2	3	2	2	2	3	2	2	1	3	15	20
6	Анастасия Х.	2	2	2	2	3	3	2	3	3	3	3	3	2	2	2	2	19	20
7	София У.	2	2	2	2	3	3	3	3	2	2	2	2	2	2	2	3	18	19
8	София Г.	1	2	2	2	2	2	2	3	2	2	2	3	2	2	1	1	14	17
9	Наталья И.	2	3	2	2	3	3	2	2	2	2	2	2	2	2	2	3	17	19
10	Григорий Ж.	3	3	2	3	3	3	3	3	2	2	3	3	2	2	2	3	20	22

Критерии оценки теоретических знаний и практических умений

3 балла – учащийся готов ответить на любой вопрос по теории (в соответствии с разделами и темами), применяет свои знания на практике в полном объёме

2 балла – учащийся может ответить на половину вопросов и применяет знания на практике

1 балл – учащийся имеет представление о теоретической основе и применяет на практике с подсказкой педагога

Критерии оценки личностного роста

3 – высокий уровень

2 – средний уровень

1 – низкий уровень

Метапредметные результаты

3 – высокий уровень

2 – средний уровень

1 – низкий уровень

* Комплектование групп происходит согласно Производственному плану ОГПиДСИ ГБНОУ «СПБ ГДТЮ» на текущий учебный год:

- на первом году обучения – 15 человек,
- на втором году обучения – 12 человек,
- третий и последующие года обучения – 10 человек.

** В Информационных картах представлены данные по одной учебной группе (весь период обучения по ДООП историко-краеведческого клуба «Петрополь»). Такие же таблицы заполняются педагогами по каждой учебной группе каждой программы клуба (ДООП Петрополь, «Занимательное краеведение», «Спецкурс для старших школьников»).